



metatheke
software

building
content
management
solutions
for the digital world

Inovação, Desenvolvimento e Investigação – IDI

metatheke | outubro 2010





SUMÁRIO

1. A EMPRESA
2. PORQUÊ INVESTIR EM IDI?
3. ESTRATÉGIA DE IMPLEMENTAÇÃO IDI NA METATHEKE
4. DESAFIOS E BENEFÍCIOS
5. IMPACTOS E RESULTADOS PREVISTOS
6. INTEGRAÇÃO NO SGI DA METATHEKE
7. QUESTÕES



A EMPRESA

A Metatheke é uma *spin-off* da Universidade de Aveiro, criada em Julho de 2007, por dois professores e dois alunos de doutoramento da Universidade de Aveiro no âmbito do programa NEOTEC promovido pela Agência de Inovação.

A equipa de promotores da Metatheke esteve envolvida em vários projectos de investigação e desenvolvimento que envolveram a criação de soluções de software à medida, focadas principalmente nas áreas de bibliotecas e arquivos digitais.



A EMPRESA

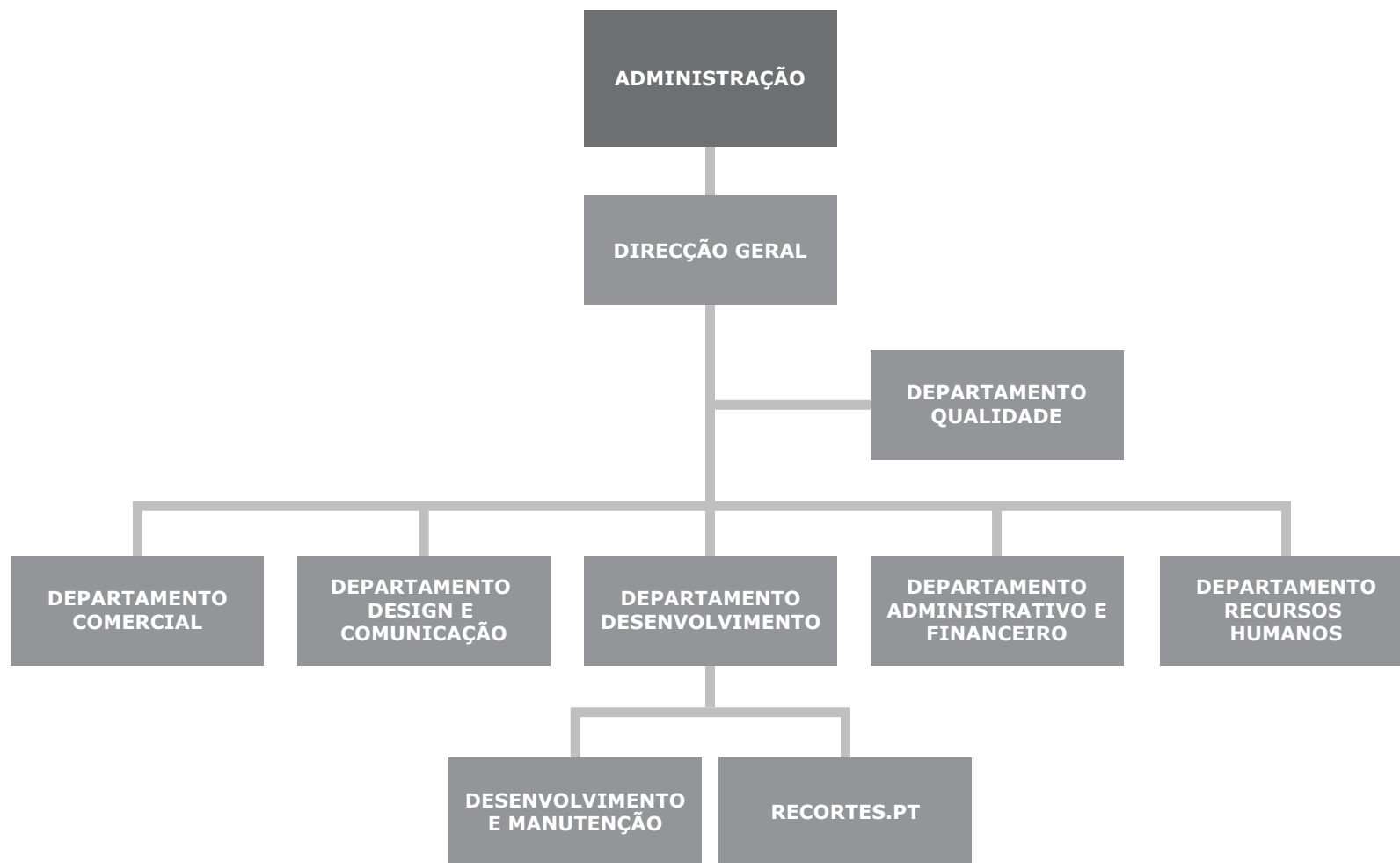
COMPROMISSO DA QUALIDADE

A Metatheke desenvolve metodologias de trabalho destinadas a garantir a implementação nos seus Clientes de soluções e serviços de concepção, desenvolvimento e/ou manutenção a soluções informáticas, que satisfaçam as suas necessidades.

Para tal, assumiu o compromisso de cumprir os requisitos das normas NP EN ISO 9001 e ISO/IEC 20000, assim como os requisitos regulamentares e legais aplicáveis à sua actividade.



A EMPRESA ORGANIZAÇÃO





A EMPRESA

POLÍTICA DA QUALIDADE E GESTÃO DE SERVIÇOS

MISSÃO

A Metatheke tem como missão apoiar os seus Clientes e Parceiros na definição e implementação de serviços de software à medida que potenciem o crescimento das suas organizações, assentes nos vectores design, comunicação, serviço e qualidade.

VISÃO

A Metatheke visa ser um parceiro de negócio e estratégico de organizações públicas e privadas na área das Tecnologias de Informação e Comunicação.



A EMPRESA

POLÍTICA DA QUALIDADE E GESTÃO DE SERVIÇOS

VALORES

- Excelência
- Criatividade e inovação
- Responsabilidade
- Confidencialidade
- Rigor e profissionalismo

Direcção-Geral, 12 de Abril de 2010

MG_V02 de 16-07-2010



A EMPRESA

SOLUÇÕES

QUIOSQUES DIGITAIS

Soluções para gestão, comercialização e disponibilização de publicações digitais.

EBOOKS

Soluções para gestão e comercialização de livros em formato electrónico.

ARQUIVOS DIGITAIS

Soluções para gestão de colecções de documentos, fotografias e vídeos.

SOFTWARE À MEDIDA

Desenvolvimento à medida de soluções de software.



A EMPRESA

CLIENTES

- Assembleia da República
- Impresa Publishing
- Biblioteca Nacional
- Ministério dos Negócios Estrangeiros, IPAD - Instituto Português de Apoio ao Desenvolvimento
- Turismo do Alentejo Litoral - ERT
- Fundação Portugal África
- Universidade de Aveiro
- Marka



A EMPRESA

PORTFÓLIO

2007 – Quiosque Digital Recortes.pt

2008 – Arquivo Fotográfico do Parlamento de São Tomé e Príncipe

2009 – ePaper (Assinatura Digital)

2009 – EuEBooks - European eBook Distributor

2009 – Livraria Electrónica da Biblioteca Nacional

2010 – Portal do CEsA – Centro de Estudos sobre África e do Desenvolvimento

2010 – Apresentação Institucional do IPAD

2010 – Portal de Turismo do Alentejo Litoral

2010 – Arquivo Digital da Legislação Régia



QUIOSQUE DIGITAL RECORTES.PT

quiosque digital recortes.pt®

Segunda, 8 outubro 2007

utilizador palavra-chave ok ? Novo registo

http://www.recortes.pt RSS Google

Jornais

- Diário de Aveiro
- Jornal da Bairrada
- Jornal da Beira
- Voz de Mira

revistas

- todas as publicações
- area pessoal
- assinaturas
- sobre recortes.pt

3 itens no carrinho de compras
ver carrinho ▶

cartão
recortes.pt


Sandra Cruz

15,00€ -2,54€

destaque RSS

Diário de Aveiro

8 outubro 2007



Formação do São Bernardo garante protocolo - Excelência reconhecida

O São Bernardo é o primeiro clube do país a usufruir o estatuto de Centro de Formação de Andebol. A assinatura do protocolo com a Federação reuniu figuras históricas do clube.

Revistas

- Jan 2008 3º trimestre 2007
reobótica
Lorem ipsum dolor sit amet, consectetur adipiscing elit lacinia nunc
- Jan 2008 3º trimestre 2007
reobótica
Lorem ipsum dolor sit amet, consectetur adipiscing elit
- Jan 2008 3º trimestre 2007
reobótica
Lorem ipsum dolor sit amet
- Jan 2008 3º trimestre 2007
reobótica
Lorem ipsum dolor sit amet, consectetur adipiscing elit lacinia nunc
- Jan 2008 3º trimestre 2007
reobótica
Lorem ipsum dolor sit amet, consectetur adipiscing elit lacinia nunc
- Jan 2008 3º trimestre 2007
reobótica
Lorem ipsum dolor sit amet, consectetur adipiscing elit
- Jan 2008 3º trimestre 2007
reobótica
Lorem ipsum dolor sit amet, consectetur adipiscing elit

MENSAGEIRO 7 Jan 2008
» Lorem ipsum dolor sit amet, consectetur adipiscing elit. Sed lacinia nunc. Proin libero ipsum, sagittis ut, aliquet in, mattis ac

Bairrada 7 Jan 2008
» Lorem ipsum dolor sit amet, consectetur adipiscing elit

Ponto 7 Jan 2008
» Lorem ipsum dolor sit amet, consectetur adipiscing elit. Sed lacinia nunc. Proin libero ipsum, sagittis ut, aliquet in, mattis ac

LABOR 7 Jan 2008
» Lorem ipsum dolor sit amet, consectetur

Bairrada 7 Jan 2008
» Lorem ipsum dolor sit amet, consectetur adipiscing elit. Sed lacinia nunc. Proin libero ipsum, sagittis ut, aliquet in, mattis ac

PRINCIPAL 7 Jan 2008
» Lorem ipsum dolor sit amet, consectetur adipiscing elit. Sed lacinia nunc

LABOR 7 Jan 2008
» Lorem ipsum dolor sit amet, consectetur adipiscing elit

ARQUIVO HISTÓRICO PARLAMENTAR

http://www.av.parlamento.pt RSS Google

Arquivo histórico parlamentar
SERVIÇO DE PESQUISAS

ARQUIVO HISTÓRICO ARQUIVO FOTOGRÁFICO ARQUIVO AUDIOVISUAL

ARQUIVO FOTOGRÁFICO

Pesquisa Simples Resultado de pesquisa: **Mário Soares** Descrição da Reportagem PESQUISA SIMPLES PESQUISA AVANÇADA

Nº de imagens na reportagem: 30 IMAGENS

GRANDE FESTA NO ROSSIO, POSSE DO PRESIDENTE DA REPÚBLICA, DR. MÁRIO SOARES. MUITO POVO, ARTISTAS IMBUÍDOS DO MESMO ENTUSIASMO.

DESCRIÇÃO DA REPORTAGEM

Título: Grande festa no Rossio, posse do Presidente da República, Dr. **Mário Soares**. Muito povo, artistas imbuídos do mesmo entusiasmo.

Autor(es): Miranda Castela

Data: 1986-03-10 a 1986-03-10

Descritores: Soares, Mário - Presidente da República
Barros, Maria
Veloso, Rui - Cantor

Sumário: Imagens da Festa de apoio ao Presidente da República - **Mário Soares**

Fontes e Bibliografia: fontes...

Cota(s): MC 597 a 620

DESCRIÇÃO DA IMAGEM




Legenda: Posse do Presidente da República, Dr. **Mário Soares**.

Autor: Miranda Castela

Data: 1986-03-10

Cota: MC 597

IMAGENS DA REPORTAGEM 1 2 3

APRESENTAÇÃO INSTITUCIONAL DO IPAD

PT | EN



COOPERAÇÃO PARA O DESENVOLVIMENTO

Os principais parceiros da cooperação portuguesa são os cinco Países Africanos de Língua Oficial Portuguesa (PALOP) e Timor-Leste, bem como as áreas regionais em que estes se incluem, cuja relação radica laços históricos, linguísticos e culturais de um passado comum.

As prioridades da cooperação portuguesa obedecem as dois critérios fundamentais: as necessidades dos países parceiros, identificadas nos seus documentos de estratégia nacionais para o desenvolvimento; e a mais-valia específica da cooperação portuguesa, que assenta sobretudo na língua, na educação e formação, na capacidade administrativa do Estado para a promoção das condições de boa governação.

De um modo geral, as intervenções distribuem-se por quatro eixos prioritários:

- BOA GOVERNAÇÃO, PARTICIPAÇÃO E DEMOCRACIA [+]**
 Neste primeiro eixo destacam-se os programas acordados na área da Justiça, Finanças, Técnico-Militar e Técnico-Policial.
- DESENVOLVIMENTO SUSTENTÁVEL E LUTA CONTRA A POBREZA [+]**
 Intervenção distribuída por quatro áreas: Educação (ensino básico e secundário, universitário e técnico-profissional); Desenvolvimento Sócio-Comunitário (reinserção social, emprego, e formação profissional); Capacitação e Investigação na área da Saúde; e Capacitação e Investigação na área da Agricultura e Segurança Alimentar.
- CLUSTER DA COOPERAÇÃO [+]**
 Intervenções integradas, com um conjunto de projectos implementados por diferentes instituições, de forma a aumentar a sustentabilidade, a visibilidade e o impacto a longo prazo dessas intervenções.
- CAPACITAÇÃO INSTITUCIONAL [+]**
 Acções que visam responder às necessidades de cada país na formação de recursos humanos e na capacitação das suas instituições.



PORTAL DE TURISMO DO ALENTEJO LITORAL

The image shows a screenshot of the website <http://www.turismoalentejolitoral.pt>. The browser's address bar shows the URL, and the search bar contains "Google". The website header features the logo "Turismo Alentejo litoral" with a square icon, and the tagline "com todos os sentidos". Below the header, there are navigation links: "experiências", "destinos", "oportunidades", and "agenda". The main content area is a large image of a sailboat on the water, with a white outline map of the Alentejo Litoral region overlaid on the right side. The map shows the coastline and a red square indicating a specific location. At the bottom of the page, there is a footer with links: "metereologia", "serviços", "utilidades", "press", "call center", "contactos", and a search bar labeled "pesquisar". The weather section shows "19°C" and "15°C" with a sun and cloud icon.



PORQUÊ INVESTIR EM IDI?

Inovação significa novidade ou renovação e independentemente da dimensão de uma empresa temos de analisar a envolventes internas e externas para termos capacidade de reacção e de mudança.

A inovação também pode ser definida como fazer mais com menos recursos, constituindo um vector de desenvolvimento e crescimento que cria vantagens competitivas para qualquer organização.

No entanto, os processos associados à IDI são bastante complexos daí que é fundamental estarem assentes numa lógica de gestão de um SGI.



PORQUÊ INVESTIR EM IDI?

A dimensão de uma empresa não é uma barreira para implementar um sistema de gestão integrado que inclua a inovação.

A gestão integrada assenta em metodologias que garantem a optimização de recursos, aspecto essencial para o sucesso das pequenas organizações.

Investir em IDI é preparar as empresas para o futuro daí que é fundamental tirar benefícios deste processo.



ESTRATÉGIA DE IMPLEMENTAÇÃO IDI NA METATHEKE

1. Identificar a Inovação

Inovar é criar valor num contexto de mudança identificando oportunidades de melhoria em contextos de mudança tecnológica, social, de mercado ou até de política.

2. Ser capaz de gerir

A inovação é um processo que envolve redes de conhecimento e de parceiros, sendo essencial gerir este processo para se alcançarem objectivos comuns.

ESTRATÉGIA DE IMPLEMENTAÇÃO IDI NA METATHEKE

3. Criar um sistema formal de gestão

É essencial que um sistema de inovação seja gerido de modo formal, sobretudo quando há processos de funcionamento em rede.

4. Desenvolver a gestão da inovação

O desenvolvimento empenhado na gestão é um factor decisivo para a implementação da IDI.

5. Fomentar a cultura empresarial

Criar uma cultura empresarial em que a inovação esteja presente no dia-a-dia dos colaboradores, premiando a novidade e permitindo a falha. Todo o esforço é meritório.



DESAFIOS E BENEFICIOS

DESAFIOS

- Investimento financeiro considerável
- Processo complexo e algo moroso
- Recursos muito limitados

BENEFÍCIOS

- Capacidade de prever a mudança
- Criação de novos mercados
- Identificação de novas oportunidades
- Gestão eficaz de recursos
- Diferenciação da concorrência

IMPACTOS E RESULTADOS EXPECTÁVEIS

No final deste processo a Metatheke estará certificada em três dos principais referenciais de gestão na área das Tecnologias de Informação e Comunicação:

- ISO 9001:2008
- ISO/IEC 20.000
- NP 4457

Como resultado espera-se que a empresa tenha capacidade de se afirmar como líder nas suas áreas de negócio criando valor para os seus Clientes, Colaboradores e para os seus accionistas.



INTEGRAÇÃO NO SGI DA METATHEKE

MAPA DE PROCEDIMENTOS

REQUISITOS DA DOCUMENTAÇÃO	RESPONSABILIDADE DA GESTÃO	GESTÃO DE RECURSOS	REALIZAÇÃO DO PRODUTO	MEDIÇÃO, ANÁLISE E MELHORIA
PR01 Controlar os Documentos e Registos	PR02 Planear e Controlar as Actividades	PR03 Admitir, integrar e Desenvolver os Recursos Humanos	PR09 Comprar Bens e Serviços	PR06 Melhorar
		PR04 Gerir os Meios	PR10 Vender Soluções e Serviços de IT	PR07 Auditar
		PR05 Controlar a Imagem e Comunicação	PR11 Desenvolver Soluções à Medida	PR08 Ouvir o Cliente
			PR12 Prestar Serviços de Manutenção	
			PR13 Gerir Plataforma Recortes.pt	



Pedro Almeida
pma@metatheke.com
+351 91 675 76 07

www.metatheke.com
info@metatheke.com